



DONNEZ
du **COEUR...**
aux **VENTRES**



**RAPPORT
D'ACTIVITÉS
19//20**

TERRITOIRE DESSERVI

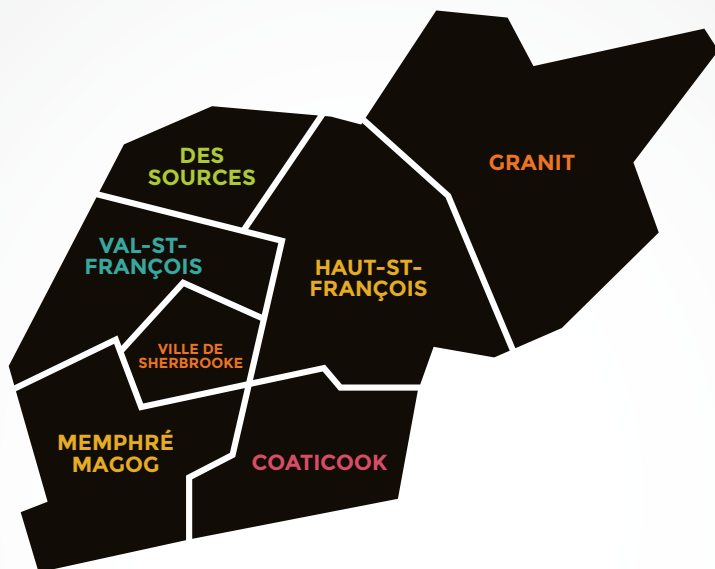


TABLE DES MATIÈRES

- 03 Mot du président et de la directrice générale
- 04 Plus qu'une banque alimentaire
- 05 Récupération / Distribution
- 06 Organismes accrédités
- 07 COVID-19 et Gala Reconnaissance Estrie
- 08 Service d'Entraide de Moisson Estrie
- 10 Cuisine de transformation alimentaire Immex
- 11 À table avec Moisson Estrie
- 12 Insertion en emploi
- 13 Équipe et conseil d'administration
- 14 Bénévoles
- 15 Implication corporative
- 16 Financement
- 18 Partenaires
- 19 Tableau comparatif annuel

2019-2020

UNE ANNÉE CHARGÉE



Pierre Bêlisle, président
Expert-conseil, Gestion PB-Plus Inc



Geneviève Côté, directrice générale

Mot du président et la directrice générale 2019-2020

Une belle année chargée vient de se terminer pour Moisson Estrie. Une année où beaucoup de boulot a été abattu, et ce, avec qualité, rigueur et professionnalisme. Avec la hausse des demandes en aide alimentaire qui ne cesse d'augmenter, la récupération des aliments prend toute son importance à combler les demandes de dépannages alimentaires. Toutes les personnes impliquées de près ou de loin à Moisson Estrie ont su ajouter une belle couleur dans la mission de notre organisation.

Parmi ces ressources, notons particulièrement l'implication et la qualité du travail accompli tout au long de l'année par l'équipe de travail permanente et les généreux bénévoles travaillant tous dans la même direction et relevant de bien beaux défis au quotidien. Merci de votre implication et pour vos belles réalisations.

La lecture de ce rapport annuel vous donnera un beau portrait de ce qui fut accompli tout au long de l'année. Soulignons l'apport de tous les partenaires financiers et matériels au quotidien de Moisson. Nous en sommes très reconnaissants.

Nous tenons à remercier tous les membres du Conseil d'Administration pour leur implication, assiduité et ouverture, afin de permettre à Moisson Estrie d'être un acteur incontournable en matière de sécurité alimentaire sur tout le territoire de l'Estrie.

Souhaitons-nous une bonne poursuite dans la mission de Moisson Estrie et encore merci à tous de votre implication.

Bonne lecture.

BIEN PLUS QU'UNE BANQUE ALIMENTAIRE



Moisson Estrie est un organisme socio-économique voué à la réduction du gaspillage alimentaire et à la redistribution de denrées auprès des personnes qui vivent une période de vulnérabilité économique, via une aide directe ou par l'intermédiaire d'organismes. La transformation d'aliments et l'insertion socio-professionnelle complètent cette mission première pour lutter contre l'insécurité alimentaire dans une perspective d'intervention globale et durable.

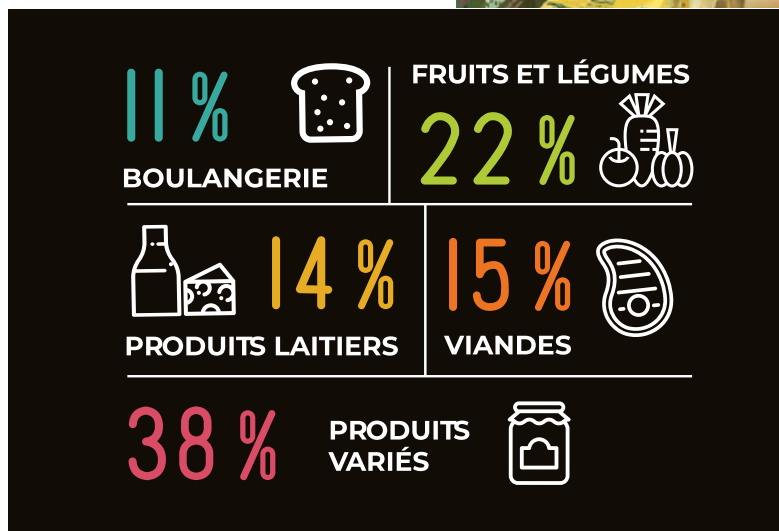
1 \$ = 16 \$

Chez Moisson Estrie, la valeur de votre don est multipliée par 16 grâce à nos partenariats.

(Valeur des denrées récoltées / coût des opérations)

800 160 KG

DE DENRÉES RECOLTÉES
CHEZ + DE
48 FOURNISSEURS
ET REDISTRIBUÉES À
52 ORGANISMES ET
12 ÉCOLES DE L'ESTRIE



VALEUR MARCHANDE DE
6 750 721 \$

56 %

**DES DENRÉES RÉCOLTÉES
ONT ÉTÉ REDISTRIBUÉES
AUX ORGANISMES
ACCREDITÉS**

**Moisson Estrie approvisionne
52 organismes de la région
5 jours par semaine,
de 8 h à 16 h,
52 semaines par année**



Crédit photo : La Tribune

II SERVICES D'HÉBERGEMENT ET MAISONS DE THÉRAPIE

Centre Corps, Âme et Esprit
Centre d'hébergement
alternatif de Sherbrooke
Domaine Perce-Neige
La Source Soleil
Le Tremplin
Maison Aube-Lumière
Maison Nouvelle-Vie
Marie-Jeunesse
MomentHom Maison Oxygène
Mon Shack...Mes choix...Mon avenir!
Partage Saint-François

7 CUISINES COLLECTIVES

Cuisine Amitié de la MRC des Sources (Asbestos)
Cuisine collective Bouchée-Double Memphrémagog
Cuisine collective de l'Office municipal d'habitation de Sherbrooke
Cuisine collective La Soupière
Cuisine collective Le Blé d'Or
Cuisine collective Genest Delorme
Les Tabliers en folie

9 SOUPES POPULAIRES

Aide communautaire de Lennoxville
Centre d'action bénévole de Coaticook
Centre d'action bénévole de Richmond
Centre d'action bénévole des Sources (Asbestos)
Centre d'action bénévole de Windsor
Centre d'action bénévole R.H. Rediker (Stanstead)
La Chaudronnée de l'Estrie
La Grande Table
Sercovie Sherbrooke

6 BANQUES ALIMENTAIRES

Armée du Salut
Banque alimentaire Memphrémagog
Banque alimentaire Lac-Mégantic
L'Église Le Carrefour
Moisson Haut-Saint-François
Œuvre de bienfaisance de Valcourt

19 AUTRES ORGANISMES OU PROJETS

A.R.C.H.E
Association étudiante du Cégep de Sherbrooke
Café Baobab
Carrefour Jeunesse Emploi de Richmond
Coop solidarité alimentaire des Sources
Défi Polytech
Grands Frères et Grandes Sœurs de l'Estrie
Iris Estrie
Journal de rue
La Cordée
La Croisée des Sentiers
Le Goéland
Maison de la Famille Les Arbrisseaux
Maison de Nana Labrecque
Maison des jeunes Au Point Danville
Maison des jeunes de Waterville
Naissance Renaissance Estrie
R.A.M.E.
Table de Quartier 4 saisons

COVID-19

Pour
soutenir la
communauté
et nos
restaurateurs
locaux
pendant
la crise

**Sherbrooke
unie
contre
la pandémie**

Le vendredi 13 mars 2020, la pandémie COVID-19 allait changer la vie de bien des gens, y compris chez Moisson Estrie. Le fonctionnement des opérations est donc revu et adapté de façon à diminuer les contacts entre les employés, les bénévoles et la clientèle.

En effet, 2 équipes ont été créées et travaillent à temps partiel sur des horaires différents, sans jamais se croiser. Si l'une des deux équipes était contaminée, l'autre prendrait la charge complète.

Pendant ce temps, l'offre de bénévolat explose. Les gens ayant répondu à la demande du premier ministre du Québec étaient tellement nombreux qu'une personne doit y être attirée en télé-travail. Les gens vont aussi répondre à l'appel de ce dernier pour les demandes de dépannages alimentaires qui exploseront, elles aussi.

Une campagne est lancée pour soutenir les efforts de Moisson Estrie : Sherbrooke unie contre la pandémie. Merci à Véronique Vigneault pour son implication bénévole citoyenne. Les statistiques ainsi que toutes les informations sur l'aide fournie et l'aide reçue pendant la pandémie seront présentées dans le prochain rapport annuel 2020-2021 (débutant le 1er avril 2020).

Gala Reconnaissance Estrie



Moisson Estrie, gagnant de l'édition 2019 dans la catégorie OBNL.

NOTRE SERVICE D'ACCOMPAGNEMENT ET D'ENTRAIDE

Le Service d'entraide de Moisson Estrie (SEME) accompagne les gens dans le besoin avec de l'aide alimentaire directe grâce à son épicerie sociale. Notre équipe d'agents d'aide alimentaire évalue la situation de chaque personne rencontrée pour déterminer son admissibilité et la fréquence des dépannages alimentaires qui lui seront offerts. Si nécessaire, elle réfère les personnes dans le besoin vers des ressources complémentaires de la région.



44 %

**des denrées récoltées
ont été redistribuées
directement chez
Moisson Estrie.**



L'ÉPICERIE SOCIALE

BIEN PLUS QUE DU DÉPANNAGE ALIMENTAIRE

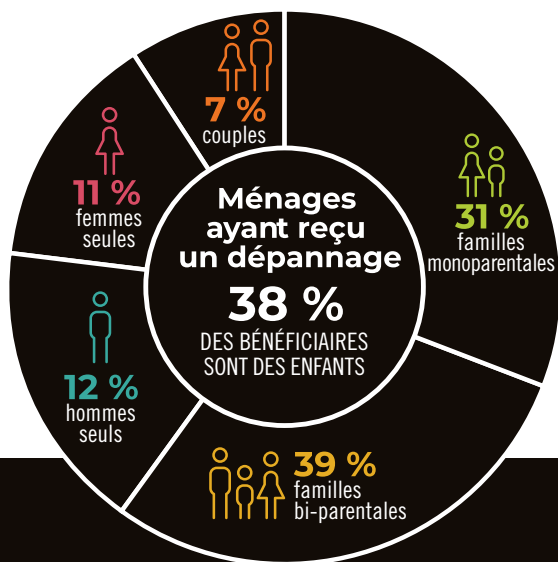
Chez Moisson Estrie, les personnes accompagnées ont la possibilité de **choisir elles-mêmes les denrées** qui composeront leur dépannage alimentaire lors de leur passage à l'épicerie sociale. Des bonifications au service de **dépannage gratuit** sont offertes sous différentes formes pour se procurer des denrées à un coût très réduit :

SERVICE D'ACHATS COLLECTIFS pour des denrées complémentaires à moindre coût.

LE TRAIT D'UNION donne accès à un service de dépannage à faible coût entre deux dépannages gratuits. Ce service offre un répit supplémentaire aux gens dans le besoin.

DES METS PRÉPARÉS sont mis en vente à prix modiques grâce à notre cuisine de transformation, financée par IMMEX Société Immobilière.

DES DÉPANNAGES PONCTUELS SUPPLÉMENTAIRES durant la période de la rentrée scolaire et la période des Fêtes.



26 242

personnes aidées chaque année

CUISINE DE TRANSFORMATION ALIMENTAIRE



Sébastien Morin, Société Immobilière Immex

43 085 KG

des denrées récoltées ont évité
le site d'enfouissement

337 081\$

de produits (valeur marchande)
ont été transformés en cuisine



Moisson Estrie est sensibilisé à la problématique du gaspillage alimentaire. Grâce à IMMEX Société Immobilière, notre équipe dispose d'une cuisine pour transformer les denrées en fin de vie en délicieux mets préparés, qui seront ensuite redistribués en aide directe ou via les organismes que nous desservons.

À QUI PROFITE CETTE TRANSFORMATION?

Annuellement, ce sont :

37 924 repas servis

7 001 portions remises
aux écoles

18 918 portions rendues disponibles
à l'épicerie sociale

LA CUISINE COMME PLATEAU D'APPRENTISSAGE

La cuisine de transformation de Moisson Estrie est un important plateau d'apprentissage et d'implication sociale. Chaque semaine, des gens en insertion socio-professionnelle, des bénévoles, des groupes scolaires et des équipes d'entreprises de la région viennent apprendre les rudiments de la transformation et de la conservation alimentaire, tout en étant sensibilisés au gaspillage.



Bénévoles : Mesdames Custeau et Champoux

À TABLE AVEC MOISSON ESTRIE!

Dans l'objectif de rentabiliser toujours plus notre cuisine*, nous avons mis sur pied **La Moissonnée**, une cafétéria « de luxe » située à même nos installations. Ouverte au public, nous y servons du lundi au vendredi des dîners complets dignes des meilleurs restos.

La Moissonnée propose également le *Brunch-don* lors du dernier dimanche de chaque mois. Événement familial et convivial, c'est une excellente façon de soutenir la mission de Moisson Estrie, tout en se régaland. Notre *Brunch-don* est devenu un rendez-vous mensuel bien prisé, toujours complet. C'est également une belle occasion de faire visiter nos installations, notre entrepôt, et de mieux faire connaître aux gens l'étendue de notre travail.

Notre équipe a des idées plein la tête pour exploiter tout le potentiel de **La Moissonnée**, en y organisant des activités de financement originales et distinctives.

* *Immex Société Immobilière : fière partenaire financier du projet de la cuisine de transformation des aliments récupérés.*



**C'est un bonheur de
recevoir chaque midi
les travailleurs des
environs pour le dîner.**

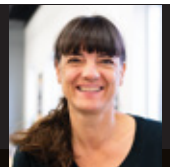


INSERTION EN EMPLOI : UN TREMPLIN POUR L'AVENIR

Grâce au programme de subvention salariale d'Emploi Québec, Moisson Estrie **offre des plateaux d'insertion en emploi** dans tous ses services. D'une durée de 26 à 30 semaines, ces postes permettent l'acquisition d'une expérience pratique en emploi, ainsi que le développement d'aptitudes. Le but étant de servir de tremplin pour une réinsertion dans un emploi stable et à long terme.



Le Centre Saint-Michel collabore à cette initiative en procurant la présence sur place d'une ressource qui accompagne les gens en insertion professionnelle, pour maximiser l'impact de leur expérience parmi nous.



Pascale Corbeil

11 POSTES offerts grâce au programme de subvention salariale d'Emploi Québec

Ces 11 postes ont fait travailler

36 PERSONNES

pour un total de

537 SEMAINES

STAGES ET TRAVAUX

En plus de l'insertion en emploi, Moisson Estrie complète sa mission sociale d'inclusion à travers différents programmes ou formations, tels que :

STAGES

39 stagiaires pour un total de **2722 heures**.

TRAVAUX COMPENSATOIRES ET COMMUNAUTAIRES

Moisson Estrie est l'un des organismes communautaires désignés où des contrevenants peuvent effectuer des heures de travaux compensatoires ou communautaires. Ces travaux ont totalisé **3176 heures** effectuées par **78 personnes**.

IMPLICATION SCOLAIRE

Merci aux étudiants des écoles pour leur belle implication.

Cégep de Sherbrooke
Centre de formation professionnelle 24-juin
École Quatre-Vents
Centre Saint-Michel
Collège Champlain
Collège Mont Notre-Dame
Bishop's University
École internationale du Phare
École La Maisonnée
École secondaire de Bromptonville
École secondaire de la Montée-Le Ber
École secondaire Le Triolet
L'école Vision
Le Salésien
Séminaire de Sherbrooke
Université de Sherbrooke

TRAVAILLER SANS COMPTER

**POUR QUI ÇA
COMPTE VRAIMENT**

Toute l'année, les hommes et les femmes qui composent notre fière équipe consacrent leurs compétences et leur énergie communicative à venir en aide à des milliers de gens dans le besoin partout en Estrie.



NOTRE ÉTAT-MAJOR

NOTRE CONSEIL D'ADMINISTRATION

Le conseil d'administration est composé de neuf membres dévoués sur lesquels Moisson Estrie peut compter. Ces professionnels se sont rassemblés sept fois au cours de l'année pour mettre à profit leur talent de gestionnaire et leur expérience afin que Moisson Estrie puisse aller toujours plus loin dans l'accomplissement de sa mission.

Président
Vice-président
Secrétaire
Trésorier
Administratrice
Administratrice
Administrateur
Administrateur
Administratrice

Pierre Bélisle
Louis-Olivier Roy
José Phaneuf
Yanick Huot
Alexandra Houde
Benoît Huberdeau
François Roy
Jean-Louis Roy
Julie Sammut

Expert-conseil, Gestion PB-Plus Inc.
Directeur des opérations, Les Entreprises Lachance
Retraitée, Centre Jeunesse
CPA, CA, associé chez Raymond Chabot Grant Thornton
Avocate, Aide juridique de Sherbrooke
Conseiller en développement professionnel, Université de Sherbrooke
Médecin de famille, CIUSSS de l'Estrie - CHUS
Retraité, homme d'affaire/gestionnaire
Infirmière, CIUSSS de l'Estrie - CHUS

NOS PRÉCIEUX BÉNÉVOLES

Le travail bénévole est au cœur de l'action de Moisson Estrie et se déploie dans toutes nos sphères d'activité. Tous les jours, des gens offrent leur temps pour aider en cuisine, à l'entrepôt, à l'épicerie sociale, à l'administration, à l'intervention et sur différents comités et projets spéciaux.



Le Salésien



Tournoi de golf Abinader et IG Gestion de patrimoine



Patrick Lachance

La contribution des bénévoles est essentielle à l'accomplissement de notre mission, et certains d'entre eux sont parmi nous depuis plusieurs années.



Kruger



Kiosque d'emballage



Suzanne et Edith

Plus de **300** bénévoles se sont impliqués durant la dernière année

Pas moins de **18 473** heures de travail effectuées en bénévolat

L'équivalent de **10** personnes à temps plein (35h/semaine)

L'IMPLICATION CORPORATIVE : UN APPORT ESSENTIEL

Le désir d'engagement amène de nombreuses organisations à contribuer à notre mission en venant prêter main-forte sur nos différents plateaux de travail.

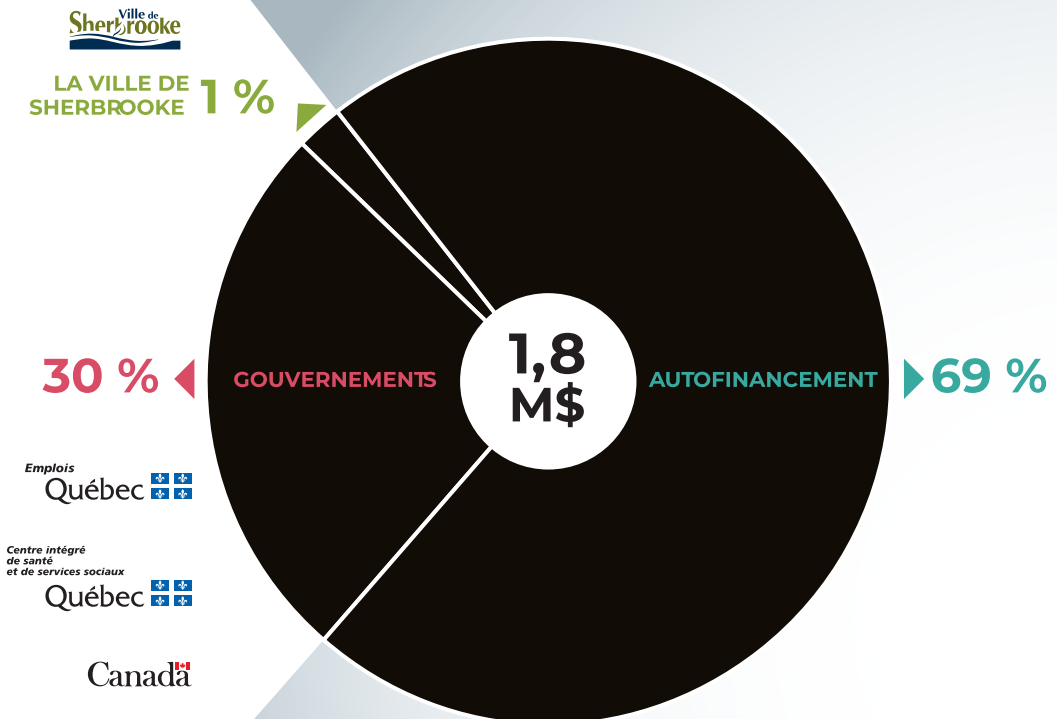
Merci aux dirigeants et employés de l'**Hôtel Delta/Marriott Sherbrooke**, de la **Kruger**, de **Charles River**, du **CLSC**, du **Centre d'éducation populaire de l'Estrie**, de **Mondelez** et des **retraités en enseignement** pour votre généreuse implication en tant que bénévoles!



charles river



FINANCEMENT



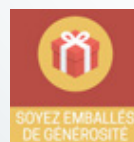
LA GRANDE RÉCOLTE
Automne 2019



CLUB DES NOUILLES
Avril 2019
à mars 2020



GUIGNOLÉE DES MÉDIAS
Décembre 2019



EMBALLAGE DE CADEAUX
Décembre 2019



BRUNCH DONS
Avril 2019
à février 2020

1,8 MILLION\$



J.S. Poulin et Val St-Jean



Casino Les Entreprises Lachance



Tigre Géant Sherbrooke



Le Grand McDon



Défi Everest
Valérie Lacasse et son équipe



Julie Sammut



La guignolée étudiante



Yoga bénéfice Studio Boomerang

 **GUIGNOLÉE
ÉTUDIANTE**

1125
Université de Sherbrooke

la
**grande
récolte**
pour les
enfants

**GUIGNOLÉE
ÉTUDIANTE**
Avril 2019

**GRANDE RÉCOLTE
POUR LES ENFANTS**
Avril 2019

**LETTRES DE
SOLLICITATION**
Novembre 2019

**COLLECTE DES
PAROISSES**
Juin 2019

PARTENAIRES DE MOISSON ESTRIE



Membre du réseau des Banques alimentaires du Québec, Moisson Estrie a participé aux campagnes de financement conjointes suivantes :



VINS GÉNÉREUX
37 434 \$



L'ACHAT QUI REDONNE
2 283 KG



CHASSEURS GÉNÉREUX
1 564 KG DE VIANDE



Membre du réseau des Banques alimentaires du Canada, Moisson Estrie a participé aux campagnes de financement conjointes suivantes :



CAMPAGNE AVEC WALMART
CONTRE LA FAIM 10 105 \$



CAMPAGNE
LOBLAW 8 684 \$

LA CONTRIBUTION DE CES PARTENAIRES NOUS A PERMIS DE BONIFIER NOTRE INVENTAIRE EN DENRÉES DE TOUTES SORTES

UN GRAND MERCI À TOUS ET CHACUN POUR LEUR GÉNÉROSITÉ

Merci aussi à tous ceux qui ne figurent pas dans cette liste et qui ont aussi nourri la mission de Moisson Estrie!

- AFT Lennoxville
- Aliments Jardi
- Aliments Maple Leaf
- Archidiocèse de Sherbrooke
- Association Culturelle Islamique de l'Estrie
- Avril Supermarché
- Bell Média
- Boucherie René Richard
- Boulangerie Georges
- Boulangerie Kiri
- Boulangerie Les Vraies Richesses
- CESS
- Comptabilité Sansfaçon
- Coop Alentour
- Cooper Standard
- Costco
- Desjardins
- Dialogs
- Église Plymouth Trinity
- Enterprise
- Fédération Blanche Universelle
- Ferme Ste-Catherine
- Fondation Défi Everest
- Fondation du CHUS
- Fondation Scoute de l'Estrie
- Freddy Pizzeria
- Fromagerie La Chaudière
- Fromagerie P'tit Plaisir
- Industrielle Alliance Intropak
- IGA Bouchard
- IGA Chapdeleine
- IGA Couture
- IGA Extra Sherbrooke
- IGA Forgues
- L'Abri Végétal
- Laiterie Coaticook
- La Pinte
- Le Poivron Rouge
- Les Éleveurs de porcs du Québec
- Les Éleveurs de volailles du Québec
- Les Vallons Maraîchers
- Maison du Cinéma
- Manoir St-François
- Marché de poisson
- Maxi
- Métro Plouffe King Est
- Métro Plouffe Rock-Forest
- MysTea
- Natrel
- Pâtisserie Duquette
- Pharmaprix Belvédère
- Pharmaprix Rock-Forest
- Potager d'Emylou
- Provigo Jacques-Cartier
- Provigo Liette Fauteux
- Résidence Cité Fleurie
- Savo
- Serres Lamarche
- Super C Sherbrooke
- Tigre Géant Sherbrooke
- Végétarien
- Walmart

TABLEAU COMPARATIF ANNUEL

	DENRÉES REDISTRIBUÉES ¹ (valeur marchande)	VALEUR DE VOTRE DON ²	HEURES DE BÉNÉVOLAT	ORGANISMES AIDÉS	PERSONNES AIDÉES ³
2016	4 893 944 \$	1 = 12 \$	18 060	31	23 789
2017	5 148 121 \$	1 = 12 \$	22 000	37	17 885
2018	4 537 286 \$	1 = 13 \$	16 905	38	16 884
2019	5 708 286 \$	1 = 16 \$	17 208	47	15 400
2020	6 750 721 \$	1 = 16 \$	18 473	52	26 242

1 Moyenne pondérée de la valeur du kg selon Banques alimentaires Canada

2 Valeur des denrées récoltées / coût des opérations

3 Nombre de personnes ayant bénéficié d'un dépannage alimentaire directement chez Moisson Estrie

PARTENAIRES

UN MERCI PARTICULIER
À CES ENTREPRISES DE S'INVESTIR,
ANNÉE APRÈS ANNÉE EN TANT
QUE **GRANDS MOISSONNEURS!**



520, 10^e Avenue Sud
Sherbrooke (Québec)
J1G 2R9

Dépannage alimentaire : 819 562-5840
Bureau administratif : 819 822-6025
Télécopieur : 819 822-6012

moisson@moissonestrie.com
www.moissonestrie.com

